



- den grønne og stabile varmekilde til Vallensbæk Nord

Kom med på fjernvarmebølgen

- få en pakkeløsning nemt, trygt og grønt

Hvad er en pakkeløsning?

Med en pakkeløsning kan du **nemt** og **trygt** skifte din varmekilde til fjernvarme med hjælp fra dit fjernvarmeværk, som er **Vallensbæk Fjernvarme Nord**.



Med en pakkeløsning får du:

- En **ny stikledning** til fjernvarme inkl. reetablering
- Fjernelse af **dit nuværende varmeanlæg**
- En **ny fjernvarmeunit** leveret og monteret



Prisen er **kr. 94.995,-**

Tilbuddet gælder indtil d. 31. marts 2024.

Derefter vil prisen stige med kr. 10.000,-.

Fordelagtige finansieringsmuligheder

Kontakt din bank for at høre om dine muligheder for at benytte **"Fyr dit fyr"** låneordningen eller **grønt boliglån**.

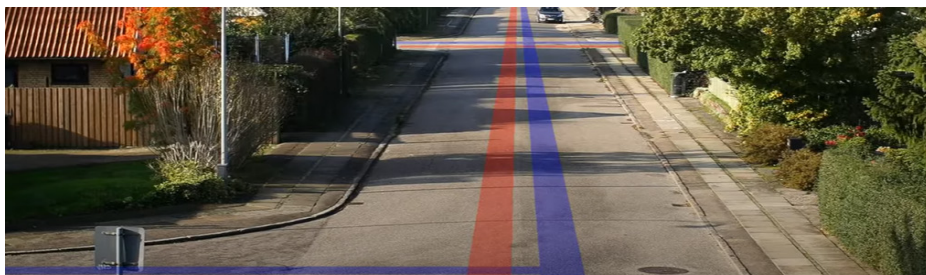
65 % skal sige ja til fjernvarme, før vi kan påbegynde etableringen af fjernvarme

Så tag snakken med din nabo og genbo, så I kan få fælles glæde og gavn af fjernvarme, der både er forsynings sikker, grøn og stabil i pris.

Indhold i pakkeløsningen

Pakkeløsningen indeholder:

- Etablering af stikledning, jf. Vallensbæk Fjernvarme Nord's gældende forskrifter, inkl. reetablering af græsarealer, standard befæstede arealer og lignende.
- Stikledningen etableres typisk til indvendig side af gavl/facade tættest mod vej/hovedledning efter nærmere aftale med fjernvarmeselskabet, der kommer ikke udgifter til ekstra stikledningsmeter, når man vælger pakkeløsning.
- Nedtagning og bortskaffelse af varmeinstallation.
- Levering, standardopsætning, montering og overdragelse af ny fjernvarmeunit med veksler, der er valgt af Vallensbæk Fjernvarme Nord.
- Tilslutning af koldt og varmt brugsvand samt varme frem og retur på eksisterende rørinstallationer (max. 3 indvendige rørmetre i det rum, hvor fjernvarmerørene indføres, og hvor eksisterende varmekilde er placeret).





Hvad koster fjernvarme årligt?

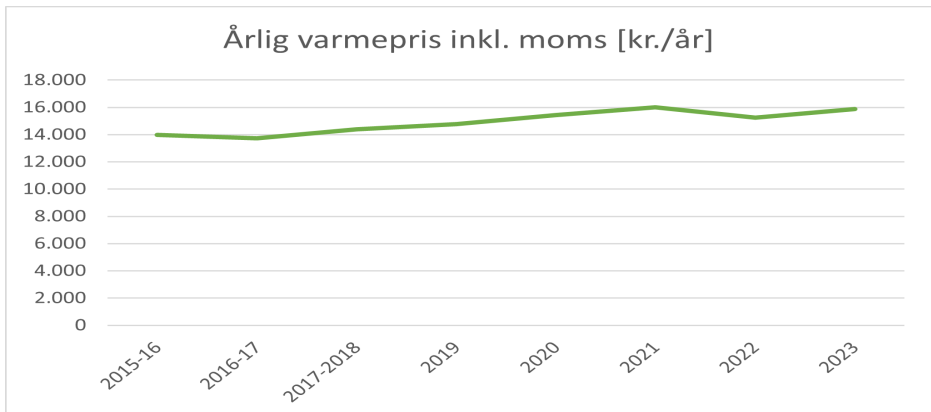
Den årlige fjernvarmepris for en husstand er afhængig af flere parametre - hvor velisoleret er huset, hvor mange bor der, hvad er adfærden osv.

Nedenstående beregninger er beregnet ud fra Energistyrelsens standarder, og derfor skal priserne ses som pejlemærker.

Hustype	Årlig fjernvarmepris i 2023
Parcelhus på 130 kvm med et varmeforbrug på 18, 1 MWh	Kr. 15.882,-

Stabil varmepris

Igennem flere år har vi kunne levere en stabil fjernvarmepris. Selv i energikrisen oplevede vi ikke de store udsving i prisen. Årsagen er, at fjernvarmen er en fleksibel opvarmningsform, der kan produceres ved flere energikilder, såsom overskudsvarme, biomasse, større varmepumper osv.



Om Afkoblingsordning

Afkoblingen af naturgas er ikke inkluderet i pakkeløsning. Årsagen er, at du kan benytte dig af Energistyrelsens Afkoblingsordning.

Afkoblingsordningen er en pulje, der dækker hele det gebyr, du ellers normalt skal betale for at blive afkoblet naturgassystemet.

Formålet med ordningen er at gøre det billigere og mere attraktivt for naturgaskunder at udskifte deres gasfyr med en grønnere varmekilde.

En afkoblingen af naturgassen koster normalt kr. 8.100 ekskl. moms.

Afkoblingsordningen åbner igen d. 18/1 2024 kl. 10.

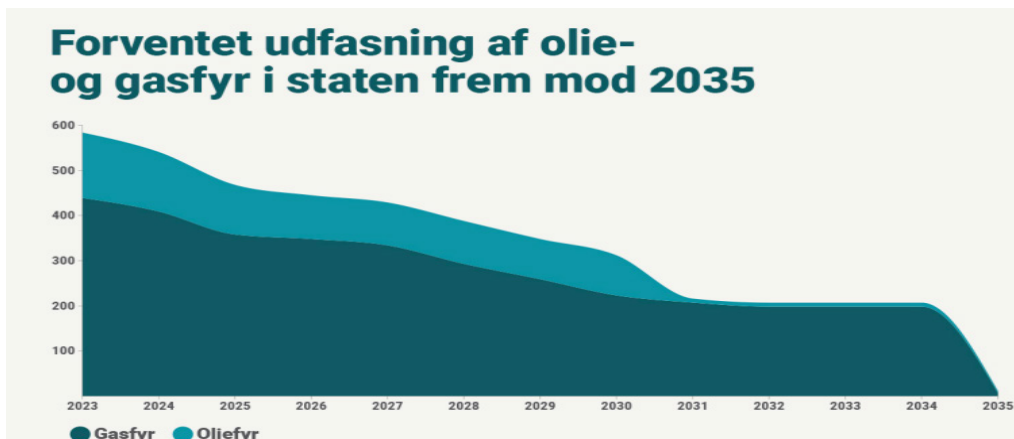
Ansøgning om afkoblingsordning

Evida administrerer Afkoblingsordningen, og derfor er det igennem Evida, at du kan få del i afkoblingsordningen. Det er også hos Evida, at du kan finde flere informationer om ordningen.

Udfasing af olie- og naturgas i 2035

I juni 2022 blev det med Klimaaftalen om grøn strøm og varme, politisk besluttet, at naturgas og olie skal udfases som opvarmningskilde i 2035.

Konkret betyder det, at husholdningerne ikke længere skal opvarmes med naturgas og olie fra 2035.



Grafik: Klima-, Energi- og Forsyningsministeriet

10 trin til fjernvarme

I nedenstående figur kan du se de forskellige trin, der skal gennemføres før du har etableret fjernvarme.

1 Tag kontakt

Skriv dig op til fjernvarme på fjernvarmens hjemmeside

2 Kontrakt

Du modtager en kontrakt fra fjernvarmen

3 Underskrift

Du underskriver kontrakten digitalt via Penneo

4 Information fra fjernvarm

Du afventer en mail om en forventet etableringsuge

5 **Aftale om besøg**
Du bliver kontaktet af entreprenøren

6 **Besøg**
Entreprenøren og en repræsentant fra fjernvarmen besøger dig

7 **Etablering af fjernvarme udenfor**
Entreprenøren etablerer en stikledning udenfor hos dig

8 **Etablering af fjernvarme indenfor**
VVS'eren installerer din fjernvarmeunit

9 **Isolatør og elektriker**
Isolatør og elektriker færdiggør din fjernvarmeinstallation.

10 **Du har fjernvarme**

Hvordan ser en fjernvarmeinstallation ud?

Her kan du få en fornemmelse af, hvordan en fjernvarmeinstallation ser ud. Bemærk, at farve og model kan variere.



Veksler-veksler

Med pakkeløsningen får du en veksler-veksler løsning.

Veksler-veksler-løsningen indeholder kun en væghængt fjernvarmeunit. Det betyder, at modellen fylder mindre samt, at der hele tiden er varmt vand, da modellen ikke indeholder en varmtvandsbeholder.



Hvad er dine fjernvarmefordele?



Selvkørende fra dag ét. Du skal ikke gøre noget, så snart fjernvarmen er installeret. Anlægget har automatisk klimastyring.



Drift- og forsyningsikkert. Vi overvåger fjernvarmesystemet 24/7. Samtidig er fjernvarme robust overfor forandringer, da den er baseret på mange energikilder, der gør den mindre følsom overfor, hvordan der skrues op og ned for energien i udlandet.



Grønt, lydløst og lugtfrit. Fjernvarmen produceres primært ved brug af grønne energiformer, som halm, træpiller, sol osv., og kræver ingen udvendig plads. Derudover er anlægget lydløst og lugtfrit.



Lang levetid. Levetiden på en fjernvarmeunit er ca. 25 år. Til sammenligning er levetiden på et naturgas- og varmepumpeanlæg ca. 15 år. Jo længere levetid, jo mindre CO₂ skal der bruges på at producere et tilsvarende nyt produkt.



Afprøvet og sikker teknik. I DK har fjernvarmen eksisteret i flere årtier, og er en gennemprøvet teknik. I dag har over 3,6 mio. danskere fjernvarme.

Hvad er fjernvarme?

Fjernvarmen er et fælles varmesystem, der leverer varmt vand over større afstande, deraf navnet "fjern".

Ved brug af primært grønne energikilder opvarmes vandet på et varmeværk. Det varme vand føres ud i et anlagt rørsystem i jorden til samtlige husstande og boligafdelinger.

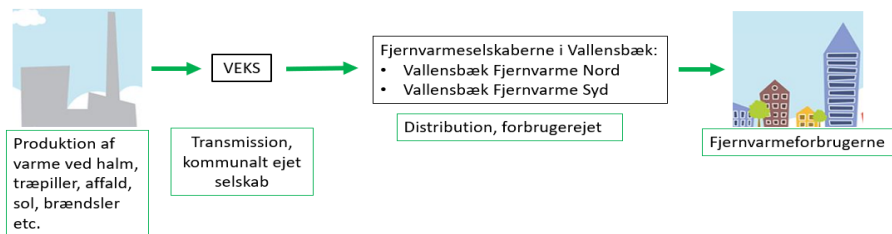
Det er den varme, som du vil kunne mærke, når du skruer op for din radiator eller dit gulvvarmesystem.

Når du bruger varme, nedkøler du det varme vand i rørsystemet, der derfor føres tilbage til varmeværket for at blive opvarmet på ny.



Hvordan produceres fjernvarmen?

Fjernvarmenettet består af tre led: produktion, transmission og distribution. Fjernvarmenettet på Vestegnen består af flere produktionsanlæg (bl.a. Køge Kraftvarmeværk, ARGO og Avedøreværket), et transmissionselskab (VEKS) og flere distributionselskaber (bl.a. Vallensbæk Fjernvarme Nord)



Fjernvarmen i Vallensbæk bliver derfor produceret ved flere produktionsanlæg. Bl.a. ved affaldsforbrændingsanlæg, som fx ARGO i Roskilde (metaltårnet) eller ved centrale kraftvarmeværker, der producerer el og varme (kraftvarme), som fx Avedøreværket. Avedøreværket producerer både el og varme på bl.a. halm og træpiller. Der produceres også varme ved lokale og mindre produktionsanlæg, fx Køge Kraftvarmeværk der producerer el og varme, og hvor varmen produceres ved flis.

Transmission af varmen til distributionsselskaberne sker gennem Vestegnens Kraftvarmeselskab I/S (VEKS). VEKS er et interessentselskab, der ejes af 12 kommuner på Vestegnen. Selskabet reguleres gennem varmeforsyningsloven. Som transmissionsselskab leverer VEKS varmen til Vallensbæk Fjernvarme Nord.

Vallensbæk Fjernvarme Nord er et distributionsselskab i Vallensbæk. Selskabet er et forbrugerejet selskab, der tilsammen leverer fjernvarme til størstedelen af forbrugere i Vallensbæk Nord. Vallensbæk Syd leverer fjernvarme til den sydlige del af Vallensbæk.

Vallensbæk Fjernvarme Nord er forbrugerejet, og det betyder....

1

At vi er fælles om varmen. Det betyder, at fjernvarmeforbrugerne deler varmeressourcerne og de omkostninger, der er ved at producere varme. Dette indebærer, at jo flere der får fjernvarme, jo billigere bliver det for den enkelte fjernvarmeforbruger.

2

Fokus på en lav varmepris. At overskud går til at stabilisere prisen på fjernvarme eller returneres til dig og andre fjernvarmeforbrugere via årsopgørelserne.

3

Medbestemmelse. Som andelshaver er du med til at træffe beslutninger, der kommer til gavn for dig som fjernvarmeforbruger.

4

Fokus på grønne løsninger. I Vallensbæk Fjernvarme Nord er der fokus på langsigtede, grønne og energioptimerende løsninger til fordel for fjernvarmeforbrugerne og lokalsamfundet.

5

Lokalt fællesskab og engagement. Fjernvarmen er noget, vi har sammen, og derfor styrker fjernvarmen det lokale fællesskab i din by og lokalsamfund - imellem dig og dine medborgere.