

Dialogmøde om mulig fjernvarme for Løkketoften og Rendsagervej.

Torsdag den 19. Maj 2022

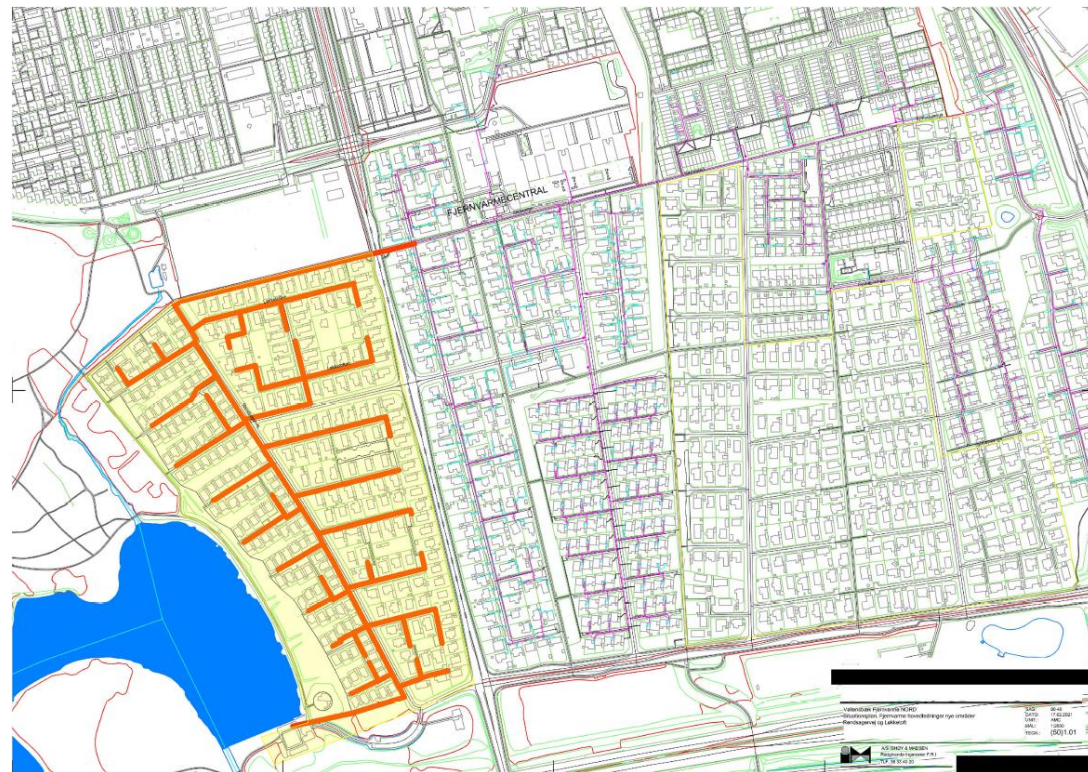
Vallensbæk Fjernvarme Nord er repræsenteret ved

- Mogens Wilbert - formand for bestyrelsen
- Erik Lütken - driftsleder
- Niels Okstoft - rådgiver Ishøy & Madsen
- Mathias Callø Gjøl – Projektingeniør Dansk Fjernvarme Projektselskab
- Ingolf Mathiesen - bestyrelsen
- Kim Salomonsen – bestyrelse
- Helle H Ullum - bestyrelse

Tilbud om frivillig fjernvarme til Løkketoften og Rendsagervej

Hvad indeholder et Projektforslag:

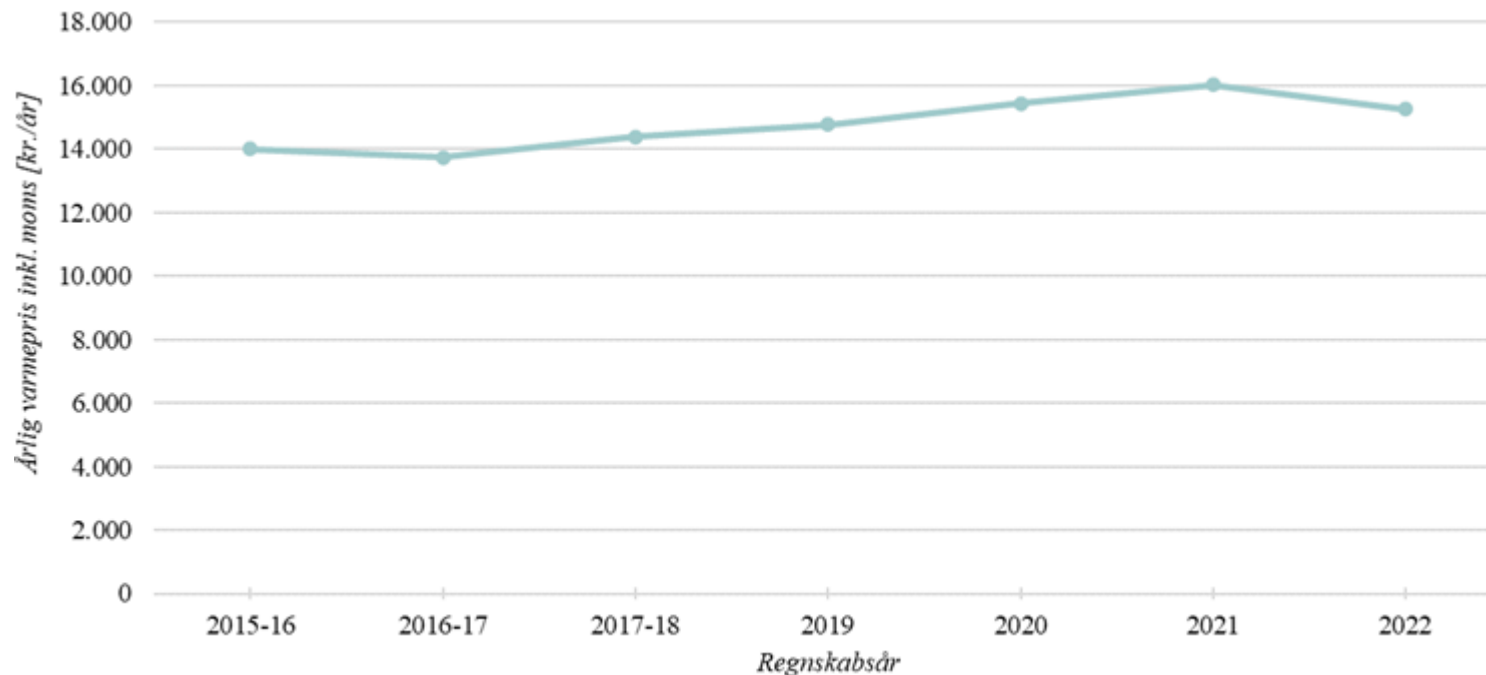
- Områdeafgrænsning
- Antal kunder
 - Gas / olie
- Varmebehov
- Ledningsnet
- Anlægsinvesteringer
- Varmekøb (varmeproduktionsmiks fra VEKS inkl. emissionsværdier)
- Samfundsøkonomi
- Selskabsøkonomi
- Brugerøkonomi



Hvem er Vallensbæk Fjernvarme Nord?

- Vallensbæk Fjernvarme Nord A.m.b.a. er ejet af forbrugerne
- Som ny forbruger bliver man andelshaver
- Fjernvarme er non-profit
- Overskud/underskud betales tilbage til eller af andelshaverne på årlig basis.
- Priser og budgettet skal anmeldes til Forsyningstilsynet
- Varmen købes primært hos I/S VEKS

Prisudvikling over de sidste 7 år

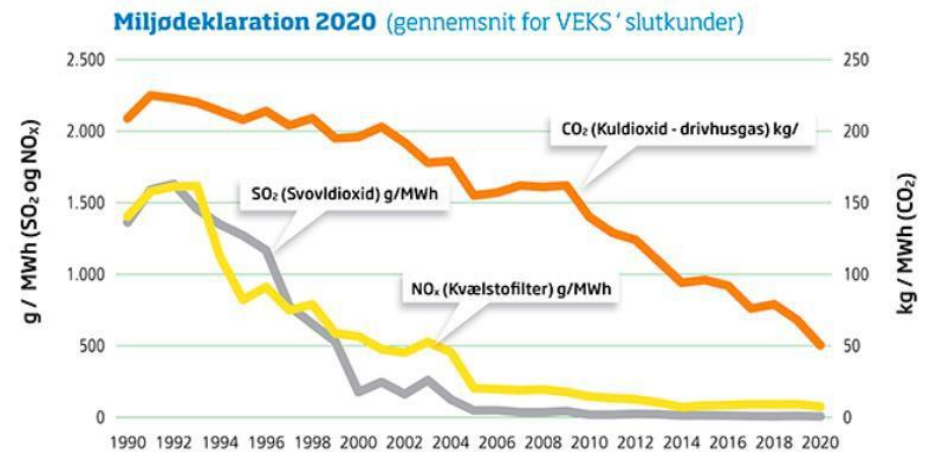
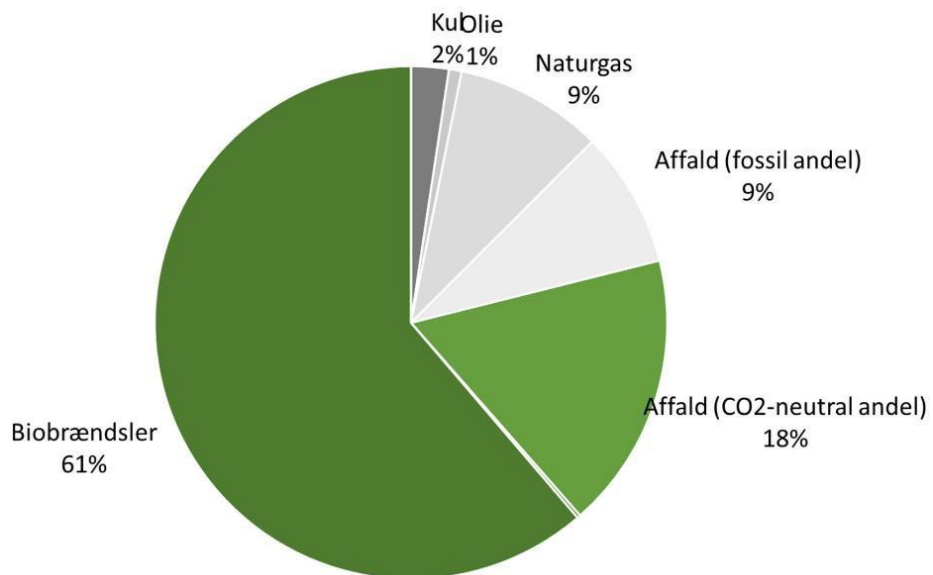


Gennemsnitlig stigning over de 7 år er cirka 1,5 % pr år.

Hvorfor fjernvarme til nye områder? Hvad er lovgrundlaget?

- Folketinget vedtog i 2020 den danske Klimalov:
 - Klimamål om 70% CO₂ reduktion i 2030 (i ft. 1990)
 - Mål om udfasning af individuelle naturgas- og oliefyr inden 2030
- Varmeforsyningsloven:
 - Fjernvarme projektforslag med **positiv** samfundsøkonomi (selskabs- og brugerøkonomien skal være fornuftig)
 - Energistyrelsens forudsætninger (samfundsøkonomiske priser og emissionsværdier for de forskellige brændsler)
 - I samfundsøkonomien indregnes bl.a.
 - Anlægsinvesteringer
 - Brændselspriser
 - Samfundsøkonomiske priser for miljøbelastninger
 - Forvridning af skatter og afgifter mm.

VEKS' varmesammensætning og miljødeklaration



Hvad koster fjernvarmen?

- Omkostninger ifm. tilslutningen
 - Model I: Betaling ved tilslutning under kampagne
 - Model II: Finansiering ved tilslutning under kampagne
 - Model III: hvis man melder sig efter kampagnen
- Prisen for opvarmning med fjernvarme.
 - Eksempel på standard hus på 130 kvm senere i præsentationen
 - Check med beregner på vores hjemmeside, for hvad du cirka skal betale årligt. Giver dig et bedre billede i forhold til din betaling til gas. <https://www.vfnord.dk/faa-fjernvarme/beregner/>

Hvad koster det at få fjernvarme lagt ind – model 1 Kampagnetilbud!!!!

Model I:
Brugeren betaler i fm. Tilslutningen

Investering og opsætning af Fjernvarme Unit : 32.000 DKK

Tilslutning og stikledning betales af projektet, og er således en del af standard prisen for fjernvarme pr husstand.

- Vær opmærksom på at den enkelte husejer kan ansøge om tilskud på kr 8200 til nedtagning af Gas.

Hvad koster det at få fjernvarme lagt ind – model II **Kampagnetilbud!!!!**

Model II:

Finansiering af fjernvarmeunit via Veks lån

VEKS' låneordning

Hvem kan låne

Rente på 1,0% til kommende fjernvarmeforbrugere -
i eksisterende bygninger

Hvad skal man gøre

Lånetilsagn og udbetaling

Tilbud om finansiering fra VEKS kræver en underskrevet aftale om fremtidig fjernvarme

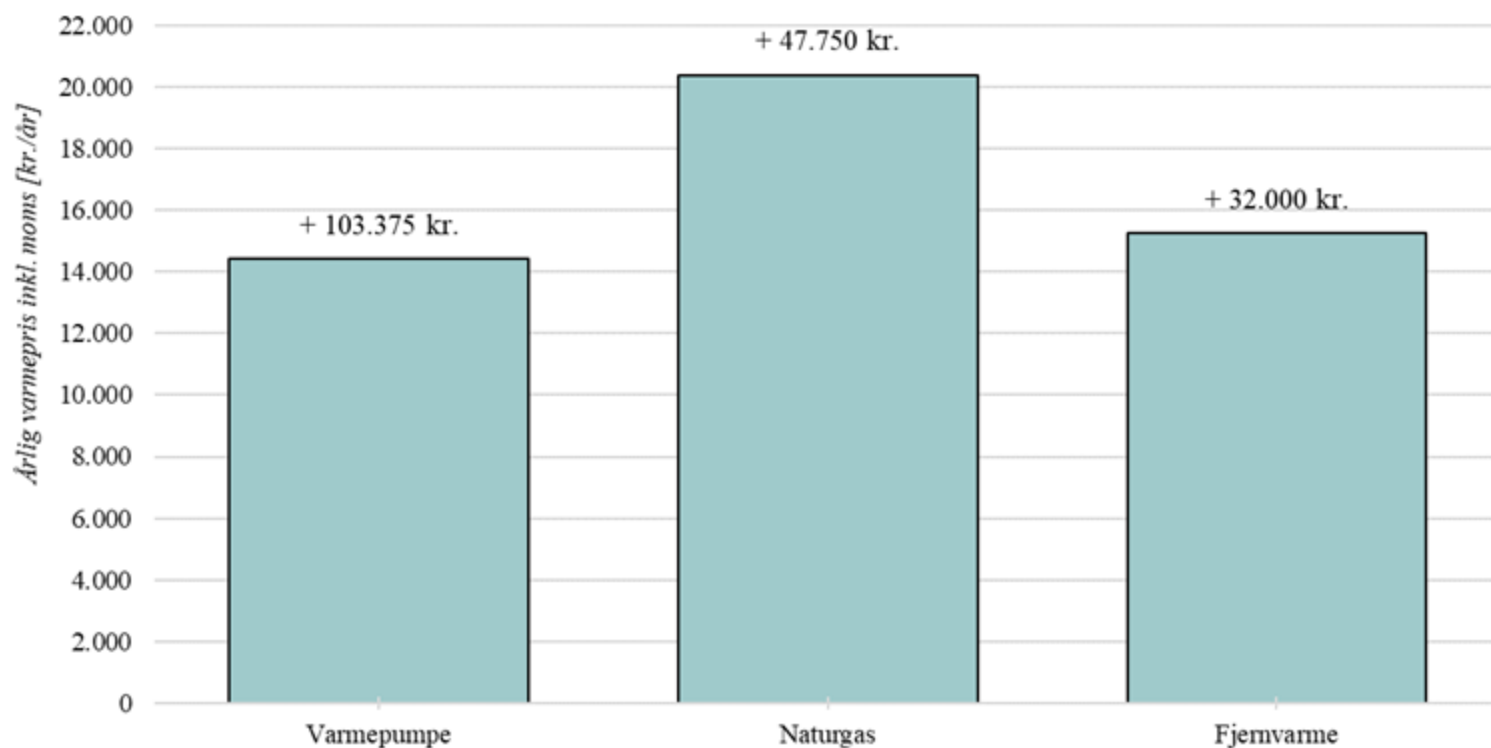
Hvad koster det at få fjernvarme lagt ind – hvis **ikke** man melder sig til under kampagnen

Model 3:
Brugeren betaler i fm. Tilslutningen.

		Beløb
Investering i fjernvarme unit	Kr	32.000
Tilslutningsbidrag	Kr	20.000
Stikledning	Kr	38.000
Tilslutning i alt inkl moms	Kr	90.000

- Husejer kan ansøge om tilskud på kr 8200 til nedtagning af Gas.
- Stikledningspris er afhængig af hvor mange meter der skal graves.

Naturgas og varmepumpe (oktober 2021 inkl. Moms), fjernvarme (budget 2022 inkl moms)



Hvordan er processen videre herfra

- Vi regner med endelig godkendelse fra kommunen i August 22 efter første godkendelse i kommunen og efterfølgende høringsrunden er tilendebragt
- Vi søger om tilskud fra Fjernvarmepuljen
- Vi laver udbudsmateriale – udsendes lige efter sommerferien
- Individuel leveringsaftale udarbejdes og vil kunne indgås pr husstand via vores hjemmeside med NemID, **husk at tilmelde Jer til e-boks på hjemmesiden**
- Leverandør udvælges og arbejde startes

Hvad gør man, hvis ens gasfyr går i stykker, før fjernvarmen er udbygget der, hvor man bor?

- Vallensbæk Fjernvarme Nord vil være behjælpelig, så vidt det vil være muligt, f.eks. med tilbud om interim installation.
- Brugeren betaler for brændslet og brugeren betaler for Vallensbæk Fjernvarme Nord's faktiske udgifter til etablering af interim installation.

Praktisk omkring etableringen

Inden gravearbejdet igangsættes, vil der blive afholdt møder med ejere.

Vi forventer at starte inde i haverne med stikledningsarbejdet og derefter udføre gadeledningerne. Der udføres alene stikledninger til de brugere, der har tilmeldt sig fjernvarmen.

Der vil kunne arbejdes på flere veje ad gangen.

Det vil kunne høres, at der arbejdes, men vi tager så meget hensyn som muligt.

Hvornår er der tilmeldinger nok, før det kommer i mit område?

Der skal være minimum 50% tilmeldte.

Tilskud fra Fjernvarmepuljen skal være bevilliget.

Områder med få tilmeldte vil der blive fulgt op på, men vil kun blive udført, hvis det er hensigtsmæssigt, dvs. ingen opgravninger og ingen fjernvarmeledninger, hvor der ikke kommer forbrugere.

Tak for opmærksomheden!

Spørgsmål?

Mere information på vores hjemmeside: <https://www.vfnord.dk/>

Prisudvikling over de sidste 7 år

Regnskabsår	2015-16	2016-17	2017-18	2019	2020	2021	2022
Standard hus på 130 kvm							
	11.195	10.981	11.502	11.816	12.351	12.809	12.205
Incl moms	13.994	13.726	14.378	14.770	15.439	16.011	15.256
Ændring i %		-1,91%	4,74%	2,73%	4,53%	3,71%	-4,72%

Gennemsnitlig stigning over de 7 år er cirka 1,5 % pr år.

Naturgas og varmepumpe (oktober 2021 inkl. Moms), fjernvarme (budget 2022 inkl moms)

		Alm. kunder		
		Varmepumpe	Naturgas	Fjernvarme
Investering	kr	103.375	47.750	32.000
Virkningsgrad %		280%	97%	100%
Varmebehov MWh		18,1	18,1	18,1
Varmeforbrug	MWh	6,5	18,7	18,1
Finansiering kr./år	kr/år	9.298	4.295	2.232
Drift og vedligehold / Fasteomkostninger	kr/år	3.138	1.688	5.958
Variabel pris	kr/år	11.272	18.676	9.299
Sum	kr/år	23.708	24.659	17.489